



Hier finden Sie den Haushaltsplan der Pflegekammer NRW

Beschluss: 14. November 2024

Zeitraum: 01.01.2025 - 31.12.2025

Info Auf den folgenden Folien finden Sie zu diesem Punkt weitere Informationen



Informationen zu den Ausgaben für den Zeitraum
01.01.2025 - 31.12.2025

EHRENAMT

HAUPTAMT

Gremienarbeit
6.090 €

Fraktionen
21.240 €

Geschäftsstelle
5.176.281,87 €

Kammerversammlung
309.845 €

Projektgruppen
25.240 €

Personalnebenkosten
11.000 €

Kommissionen, Ausschüsse Ehrenamt
119.684 €

Beirat
2.000 €

Miete inkl. Nebenkosten
99.504 €

Versicherungen und Beiträge
42.480 €

Beratungsleistungen
180.000 €

Sonstige Kosten
37.834,12 €

Pflegekammer Nordrhein-Westfalen - Stand Oktober 2025



Aufgaben der Pflegekammer in 2025

3

Pflegekammer Nordrhein-Westfalen – Stand Oktober 2025

Kammerentwicklung

- Registrierung der Mitglieder (Erneute Anschreiben von ca. 245.000 Mitgliedern)
- Freistellung der Kammerversammlungsmitglieder erarbeiten
- Weiterer digitaler Aufbau der Geschäftsstelle/Optimierung des Mitgliederportals
- Finanzierungsmöglichkeiten der Pflegekammer eruieren

Berufsfeldentwicklung

- Evaluation der Tätigkeitsfelder in der Pflege
- Stellungnahmen und Positionen erarbeiten zu pflegerelevanten Fragestellungen (u.a. zur Pflegepersonalbemessung, Leiharbeit, Generalistik, Situation der Kinderkrankenpflege, Gewalt in der Pflege) zur Verbesserung der Situation der Pflegefachpersonen

Vernetzung der Bundes- und Landesebene

- Auf- und Ausbau der Beteiligung in Landes- und Bundesgremien
- Monitoring pflegepolitisch relevanter Fragestellungen auf Bundesebene und der Auswirkungen auf die Landesebene





Aufgaben der Pflegekammer in 2025

Qualifizierung

- Erarbeitung und Planung der Weiterbildungsordnung der Pflegekammer NRW, welche zum 01.01.2024 in Kraft tritt
- Strategische Abstimmungen zu weiteren Qualifizierungsthemen im Bereich der Pflege
- Implementierung eines „Runden Tisches „Generalistik“
- Beteiligung an der Fachkräfteoffensive NRW

Kommunikation

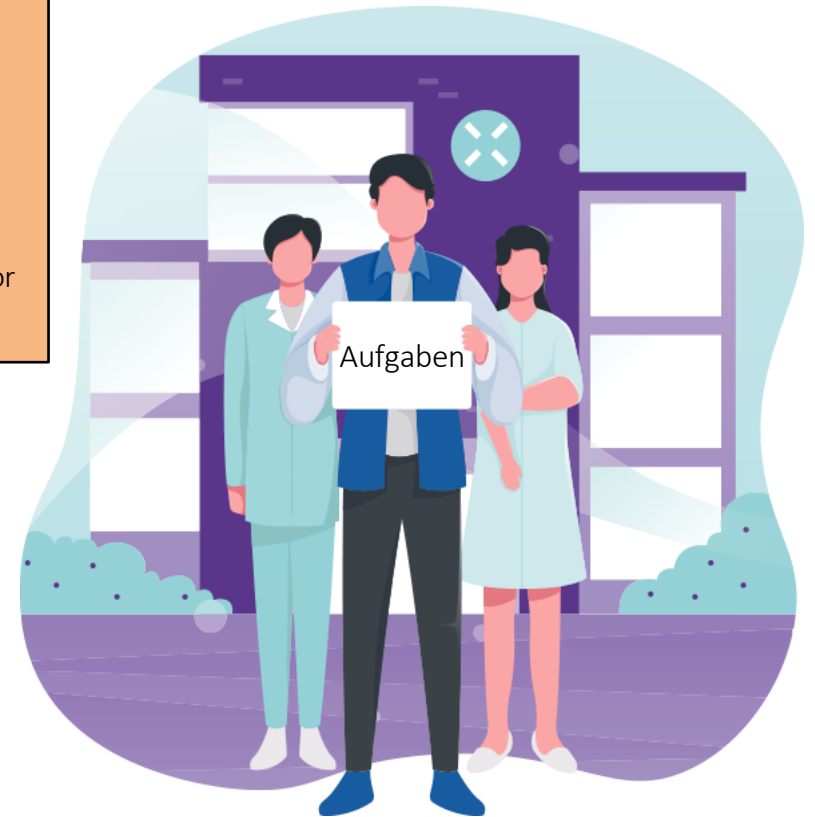
- Mitglieder sollen über vielfältige Wege zur Kammer, zu pflegerelevanten Themen und über ihren Beruf informiert sein
- Auf- und Ausbau der Kommunikationskanäle der Pflegekammer NRW
- Ausbau der digitalen Kommunikation
- Infoveranstaltungen (online, Präsenz)
- Präsenzveranstaltungen, wie Messen oder vor Ort Registrierungen

Leuchtturmprojekt

- Entwicklung eines Projektes für die Mitglieder zur Unterstützung im Bereich von Gewalterfahrungen (Whistleblowing-Projekt)

Partizipation

- Umfrage mit der Pflegekammer RLP zur Berufszufriedenheit von Pflegefachpersonen
- Erarbeitung einer ersten Umfrage zur Vorbereitung der Berufsordnung der Pflegekammer NRW
- Ausbau der Möglichkeiten der Beteiligung von Mitgliedern zu pflegerelevanten Fragestellungen



7 Dinge,

die die Pflegekammer NRW ermöglicht hat

Pflegekammer NRW



Die Berufsordnung steht

Die Pflegekammer NRW hat erstmals eine verbindliche und **selbst gestaltete** Berufsordnung verabschiedet.



Kompetenzvermutung

Die Kompetenzvermutung **stärkt das Vertrauen in internationale Pflegefachpersonen** und fördert den politischen Dialog.

Versorgungsmangelkampagne

Die Pflegekammer NRW machte mit ihrer Kampagne **Versorgungslücken sichtbar** und **erhöhte** den **politischen Druck**.

Verleihung des Pflegepreises

Der Pflegepreis NRW ehrt Engagement und Innovation **aus der Pflege für die Pflege**.

Zertifizierter Auftakt

Die Pflegekammer NRW **zertifiziert erstmals Weiterbildungsstätten** – erste Kurse starten nach eigenen Standards.

KI & Pflege

Die Pflegekammer NRW bringt pflegerische Expertise in die **KI-Diskussion, um praxisnahe patient*innenorientierte Technologien zu fördern**.

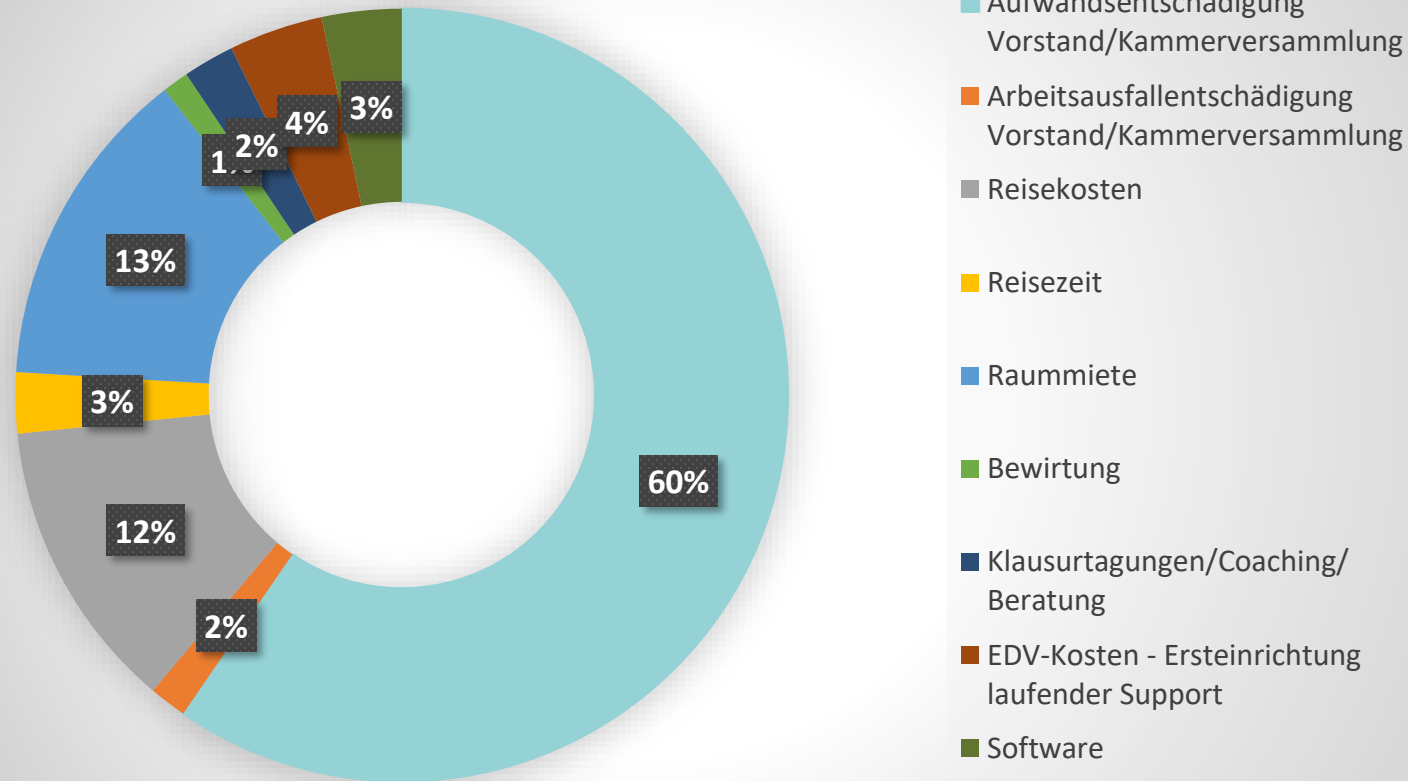
Ethikkommissionen mit Pflegeexpertise

Die Pflegekammer NRW **besetzt Ethikkommissionen mit Pflegefachpersonen** und integriert so die pflegerische Perspektive.





Kammerversammlung 309.845 €



Ehrenamt:

Besteht insgesamt aus 60 Sitzen

Aufwandsentschädigungen:

Aufwandsentschädigung Kammerversammlung und Vorstand:

182.400 €

Arbeitsausfallentschädigung Kammerversammlung und Vorstand:

4.800 €

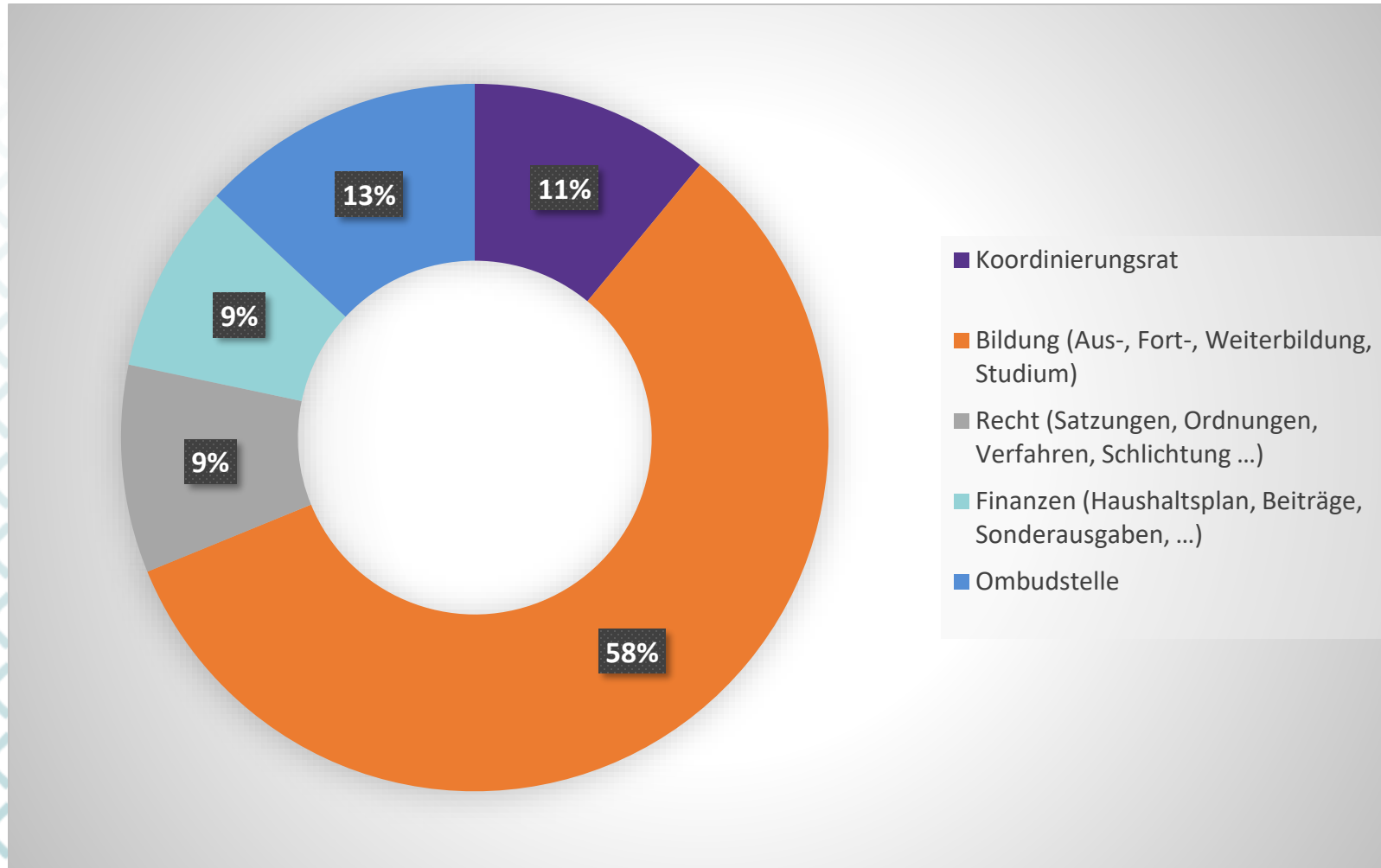
[Entschädigungsordnung als PDF](#)

Kammerversammlungen:

insgesamt 5 Veranstaltungen



Kommissionen und Ausschüsse Ehrenamt 119.684 €





Geschäftsstelle Hauptamt 5.176.281,87 €

Allgemein

Anzahl der geplanten
Mitarbeiter*innen Vollzeitkraft (VK):
(Stand 11.09.2025)

4,05 VK Geschäftsführung

ink. Officemanagement

7,38 VK Stabsstelle Vorstand,

Kommunikation und Politik

4,95VK Stabstelle Recht

1 VK Stabstelle Digitalisierung & IT

9,6 VK Referat Administration

14,3 VK Referat Mitgliederverwaltung

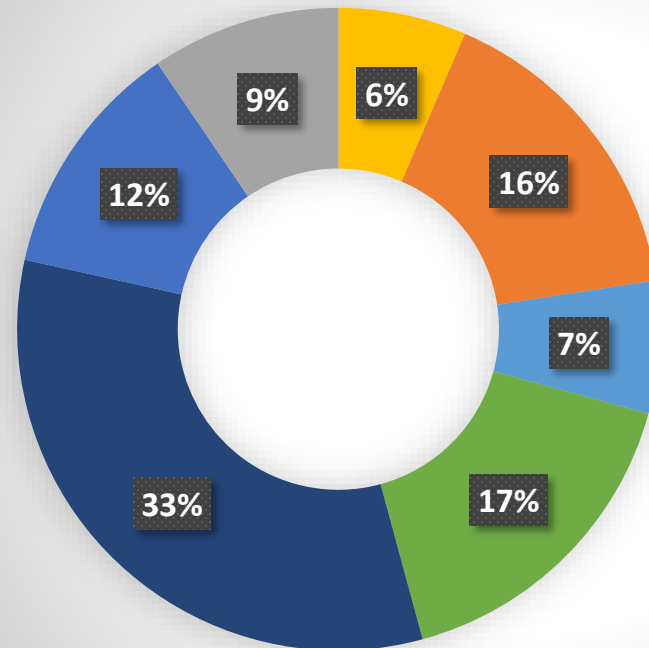
7,3 VK Referat Pflegeberufeentwicklung

6,5 VK Referat Bildung

Geschäftsführung ink. Officemanagement

Personalkosten 4,05: 287.884,48 €

Sachkosten: 45.788,00 €



- Geschäftsführung (GF, Assistenz)
- Vorstand, Kommunikation und Politik
- Recht
- Administration
- Mitgliederverwaltung
- Pflegeberufeentwicklung
- Bildung

Mitgliederverwaltung

Personalkosten 14,3: 935.945,00 €
Sachkosten: 756.137,17 €.

Kosten

Mitgliederregistrierung: 257.126,40 €

Kosten Post: 148.000,04 €

Stabsstelle Vorstand, Kommunikation und Politik

Personalkosten 7,38: 561.625,61 €
Sachkosten: 273.031,20 €

Messen: 15.000 €

Kammerversammlung

Vorstand / Präsidium

Geschäftsführung

Geschäftsführung

Assistenz / Sekretariat

Stabsstelle Recht

Justiziar*innen

Berufsvergehen/-recht

Referent*innen

Stand Oktober 2025

Stabsstelle Vorstand, Kommunikation und Politik

Referent*in Vorstand

Referent*in Kommunikation

Mitarbeiter*innen ÖA

Referat Administration

Finanzen

Referent*innen

Sachbearbeiter*innen

Personal

Mitarbeiter*innen

Officemanagement

Mitarbeiter*in

Referat Mitgliederverwaltung

Referent*innen

Sachbearbeiter*innen

Referat Bildung

Referent*innen
Sachbearbeiter*innen

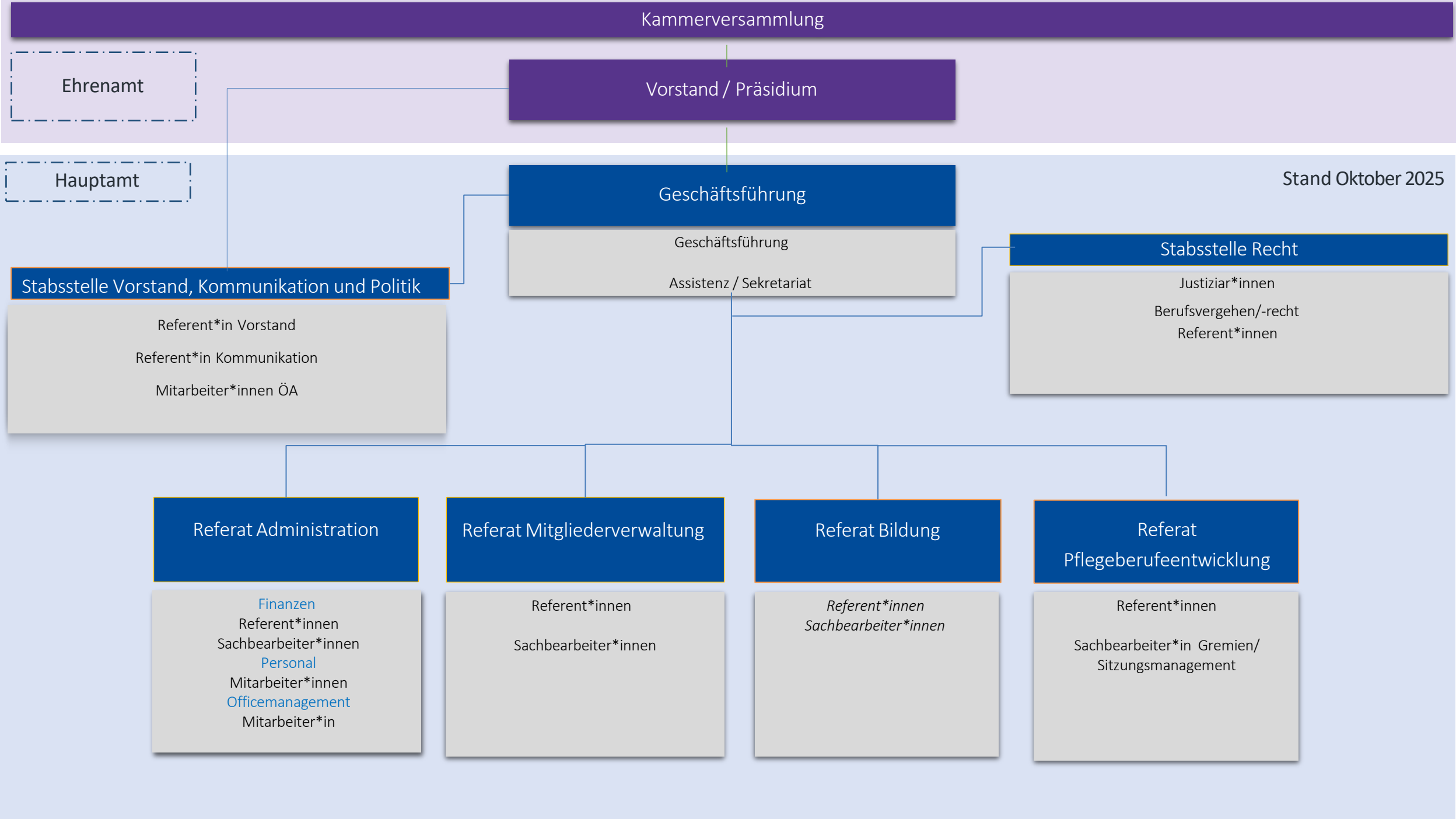
Referat
Pflegeberufeentwicklung

Referent*innen

Sachbearbeiter*in Gremien/
Sitzungsmanagement

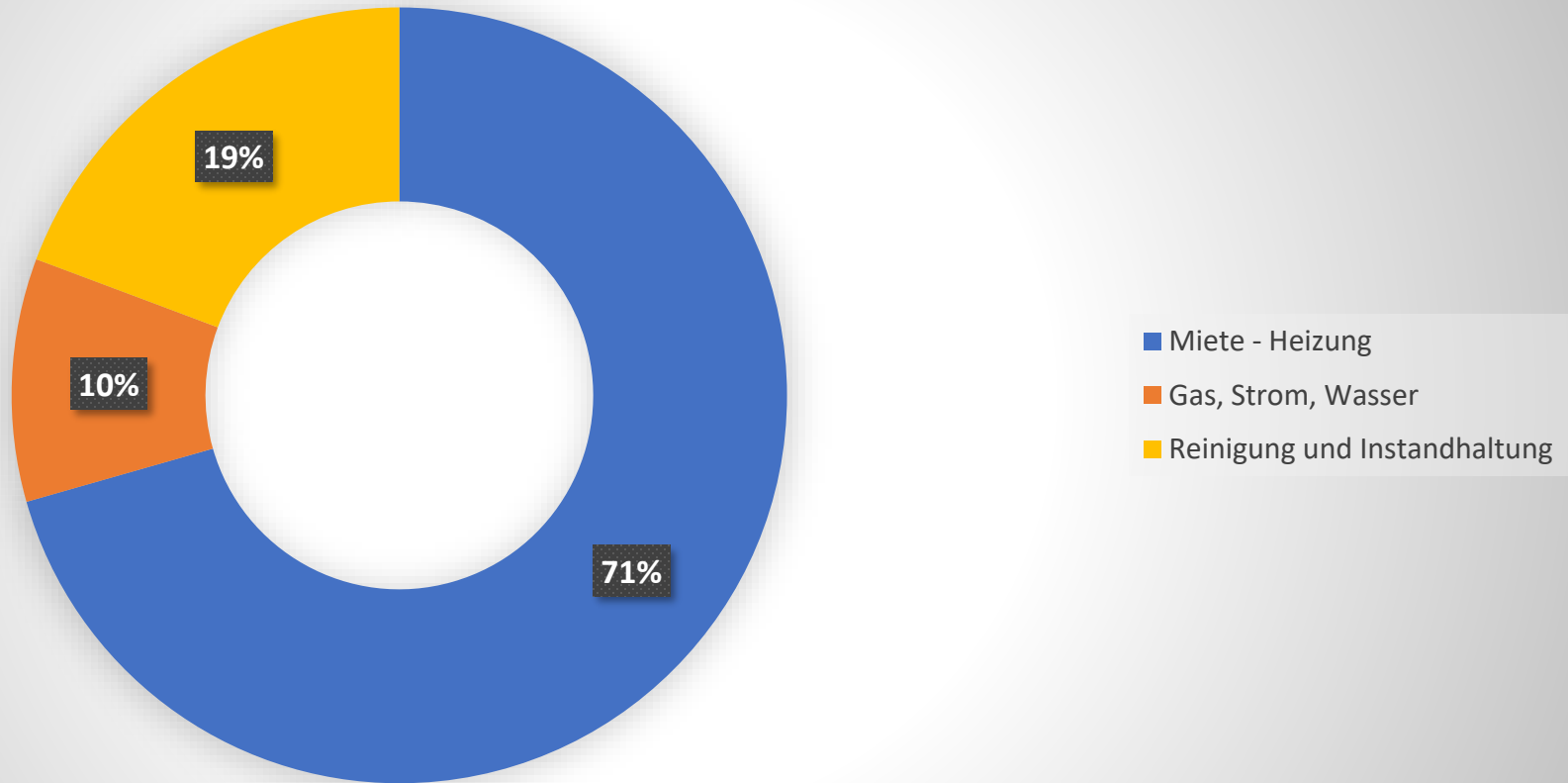
Ehrenamt

Hauptamt



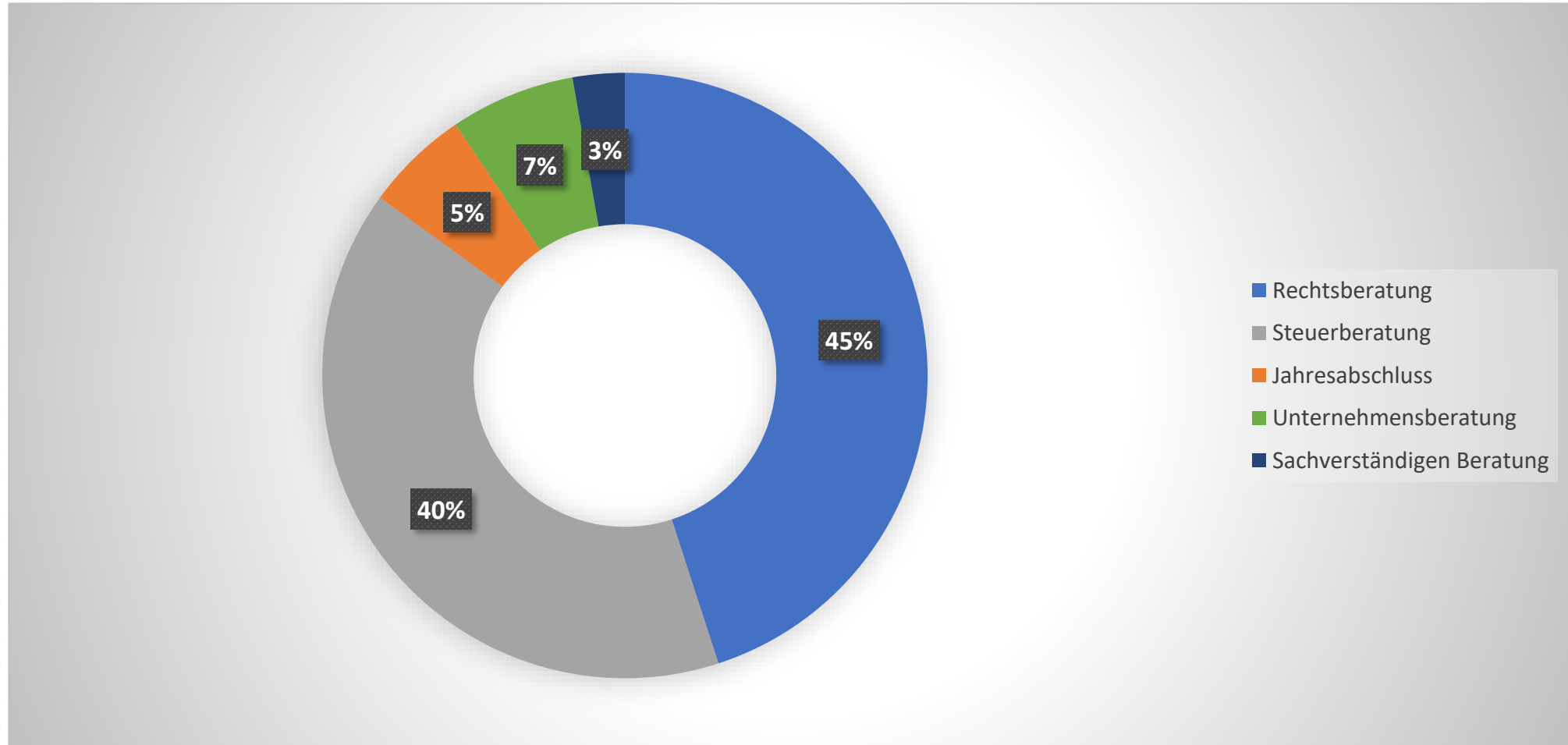


Miete & Nebenkosten 99.504 €





Beratungsleistungen 180.000 €





Zur PDF-Datei mit allen Zahlen des
[beschlossenen Haushaltsplans](#)